

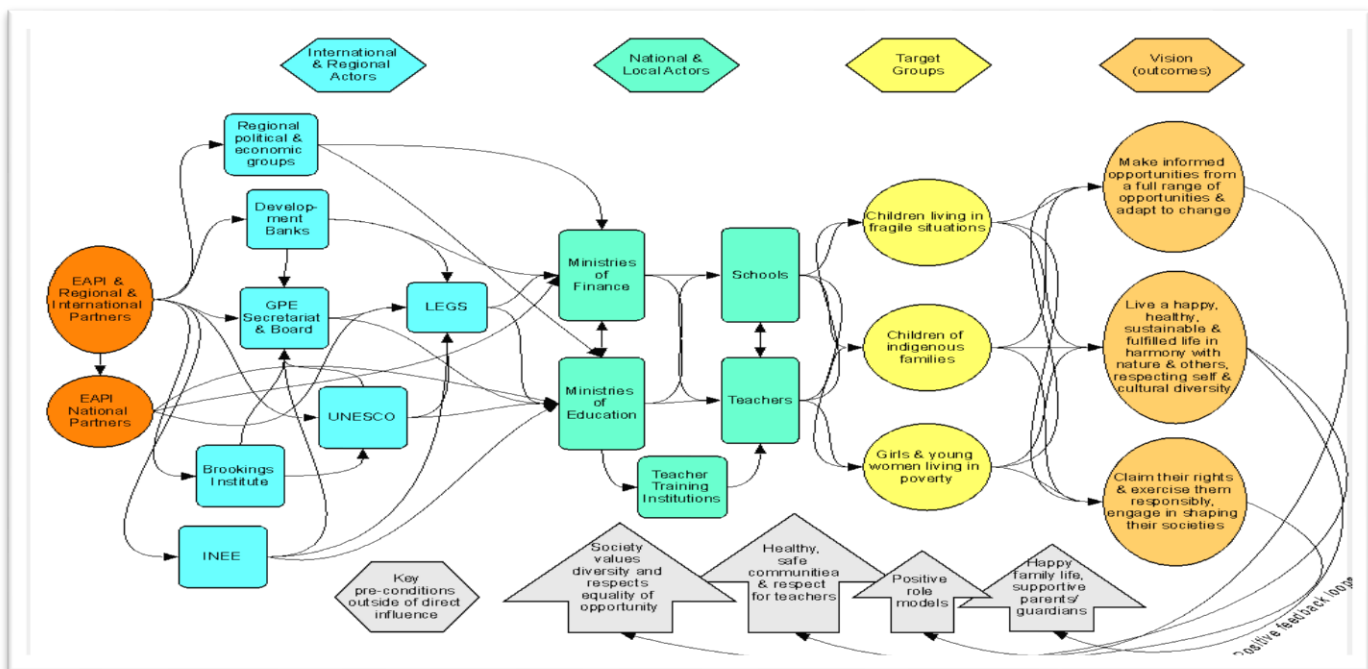
Dos nuevas herramientas de EAPI: Teoría del Cambio (TDC) y Teoría a la Práctica (TAP)

Los dos documentos de los resultados funcionan como guía para el desarrollo de un plan con más detalles, un informe monitoreo, una evaluación y aprendizaje para el programa de EAPI. En los pasos del TAP los miembros y programas de los países están pedidos para:

- Hacer reflexiones sobre cómo EAPI y el TDC tienen impactos en sus programas y planes
- Informar sobre participación en EAPI a los directores de los países
- Consultar a sus socios
- Seguir desarrollando ideas por el proyecto piloto (si hay vigencia)

En los meses siguientes un grupo de referencia o un grupo de trabajo será establecido para seguir la implementación del programa y para hacer ideas por proyectos pilotos u otras actividades.

Diagrama de la Teoría del Cambio del EAPI



Versión preliminar del reporte del estudio de EAPI

Hemos recibido el último borrador del reporte del estudio de EAPI de políticas y prácticas mejores de educación bilingüe en Latinoamérica. Lo hemos compartido con las coaliciones de Educación para Todos (EPT) en los 5 países que son incluidos en el estudio y los directores de IBIS Educación en Bolivia, Guatemala y Nicaragua para sus comentarios. Las recomendaciones del reporte final compartimos en el próximo Boletín de Noticias. El estudio presentaremos en la reunión con los parlamentarios que CLADE han organizado en Sao Paulo el 10-11 de Diciembre 2014.

Asamblea General (AG) de CLADE 2014: Plan estratégico de 2015-2018 – en progreso.

El octavo AG de CLADE estuvo en Lima el 26 hasta el 29 de Octubre 2014. Los resultados claves fue una carta de los principios (La Carta de Lima), las líneas maestras de la agenda política de 2015-2018 y tres nuevos objetivos estratégicos de 1) fortalecimiento del derecho por la Educación para Todos; 2) la democracia activa y participativa; 3) fortalecimiento institucional. Los descubrimientos de una encuesta y dos documentos reflexivos: 1) 'Sexual diversity and gender identity in education' y 2) 'secular public

DRAFT INFORMA SOBRE EL ESTUDIO DE POLÍTICAS EN EDUCACIÓN INTERCULTURAL BILINGÜE EN PERÚ, BOLIVIA, ECUADOR, NICARAGUA Y GUATEMALA



IBIS/Consultora: Nancy Ventiades de Jáuregui, Octubre 2014

education' (la laicidad en la educación) de una perspectiva de educación como derecho humano fueron inputs entradas importantes para la preparación de la AG y se elevaron un debate animado.



Participantes de 14 de las 16 coaliciones y partidarios de CLADE



Plan Internacional, IBIS, Action Aid and otros de los partidarios de CLADE en discusión sobre la colaboración internacional con Latinoamérica.



La Secretariat de CLADE con la anfitriona peruana Madeleine Zuniga

El Premio Nobel de Paz para personas de educación

En Octubre llegó la noticia que el premio Nobel 2014 fue compartido por Kailash Satyarthi y Malala Yousafzay por "*for their struggle against the suppression of children and young people and for the right of all children to education*". Kailash es miembro de la Campaña Mundial para la Educación y Malala es activista y estudiante paquistaní. Ambos han hecho un trabajo excepcional en la lucha por derecho a la educación para todos.

Reunión en la Coalición del Norte de La Campaña Mundial por la Educación (CME)

La coalición del Norte de CME y otras ONG se reunieron en Berlín para la reunión anual. Una oportunidad para compartir experiencias de la Semana de Acción Global en niveles políticos y empezar la planificación de la asamblea general de CME y otros eventos. Camilla Croso participó también por Skype y su evaluación de la asamblea general de las Naciones Unidas (AGNU) fue que tenían éxito en ensanchar el conocimiento de la educación y del aprendizaje, no solo enfocado en capital humano y empleabilidad. El evento de CME llamado "Life of Dignity" fue apoyado por 20 organizaciones y contribuyó al conocimiento de educación como un derecho humano.

Próximos eventos relevantes por la discusión de POST 2015 hasta la próxima AGNU 2015:

- **Foro de Educación Global en Londres, Enero:** una feria comercial financiada por Pearson (empresa que establece escuelas privadas y es miembro del consejo de 'Global Partnership for Education'). CME tiene preocupaciones que estas empresas influirán en políticas de otros países. CME va a estar atento.
- **Asamblea General de CME, Febrero el 23 al 25:** Probablemente estará en Johannesburgo, Sudáfrica. En los próximos meses el plan estratégico por CME 2015-2018 estará compartido y todos los miembros tendrán la oportunidad de contribuir en el plan.
- **Reunión en 'Educación para Todos' (EPT) en Corea, Mayo:** una reunión 'high level' en cuanto al futuro de EPT y será importante para el seguimiento de quiénes participarán desde sus países.
- **Conferencia de Educación en Noruega, Junio:** Noruega ha decidido ser el mayor donante en Educación en 2015 y están planificando una conferencia sobre 'Educación para todos' en Junio 2015. CME quiere ver si hay posibilidades de ayudar a Noruega para realizar la conferencia.

Noticias del debate político danés

El debate sobre la ayuda al exterior está caliente en Dinamarca en estos días debido a que el Gobierno está considerando recortar \$ 500 millones de la ayuda exterior para cubrir el gasto de refugios en el próximo año, ya que Dinamarca recibirá más refugios. IBIS y otras ONG se han pronunciado en diferentes medios de comunicación.

Saludos, Anne

Anne Sørensen

Programme Manager, Education - Policy & Campaigns

T:+45 3535 8788 (IBIS) - Skype: annesoerensen1 - E-mail:ams@ibis.dk

IBIS Vesterbrogade 2 B, DK – 1620 Copenhagen V. www.ibis.dk

Si no quiere recibir el Boletín de Noticias de EAPI, mande un correo electrónico a lek@ibis.dk con el asunto "Unsubscribe"

IBIS 
Education for development